



Persönliches Budget -Fallgestaltungen- aus klassischen Angebotsfeldern der Eingliederungshilfe ...

- Ambulant Betreutes Wohnen
- Wechsel aus stationärem Wohnen in ambulant betreutes Wohnen
- Leistungen zur Teilhabe am Arbeitsleben



Ich benötige Hilfen beim Wohnen.

Ambulant Betreutes Wohnen

Wie kommt der Mensch zum Geld?

Verfahrensschritte zum Persönlichen Budget

Antragstellung ①

Hilfeplanverfahren ②

Qualitätssicherung ⑥

Zielvereinbarung ③

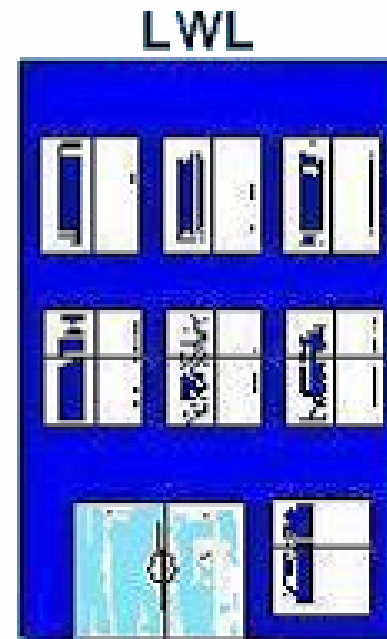


Nachweis ⑤

Bescheiderteilung ④



oder



**Ich stelle einen Antrag
(Eingliederungshilfe in Form eines Persönlichen Budgets)**

① Antragstellung

direkt

- beim „Sozialamt“ der Stadt Bielefeld
- beim Landschaftsverband in Münster

über

- eine Kontakt- und Beratungsstellung
- einen Anbieter des Ambulant Betreuten Wohnens
-
-
-



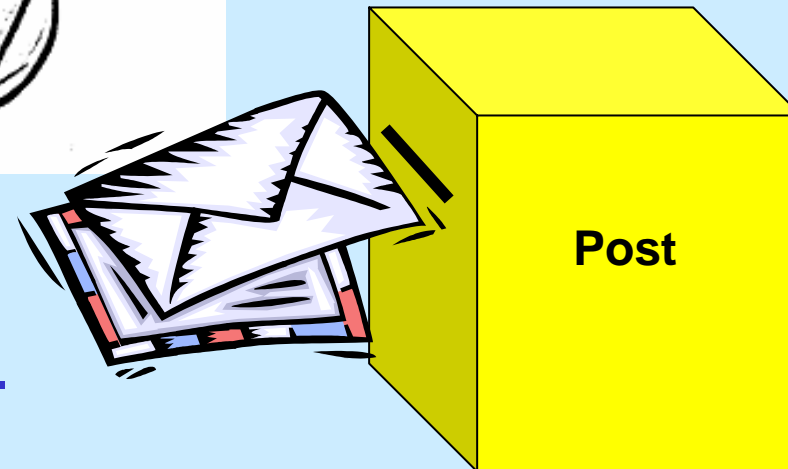
2.1 Basisunterlagen

Erstellung durch:

- Sozialdienst der Stadt Bielefeld
- Kontakt- und Beratungsstelle
- Anbieter Ambulant Betreutes Wohnen
- Anbieter stationäres Wohnen

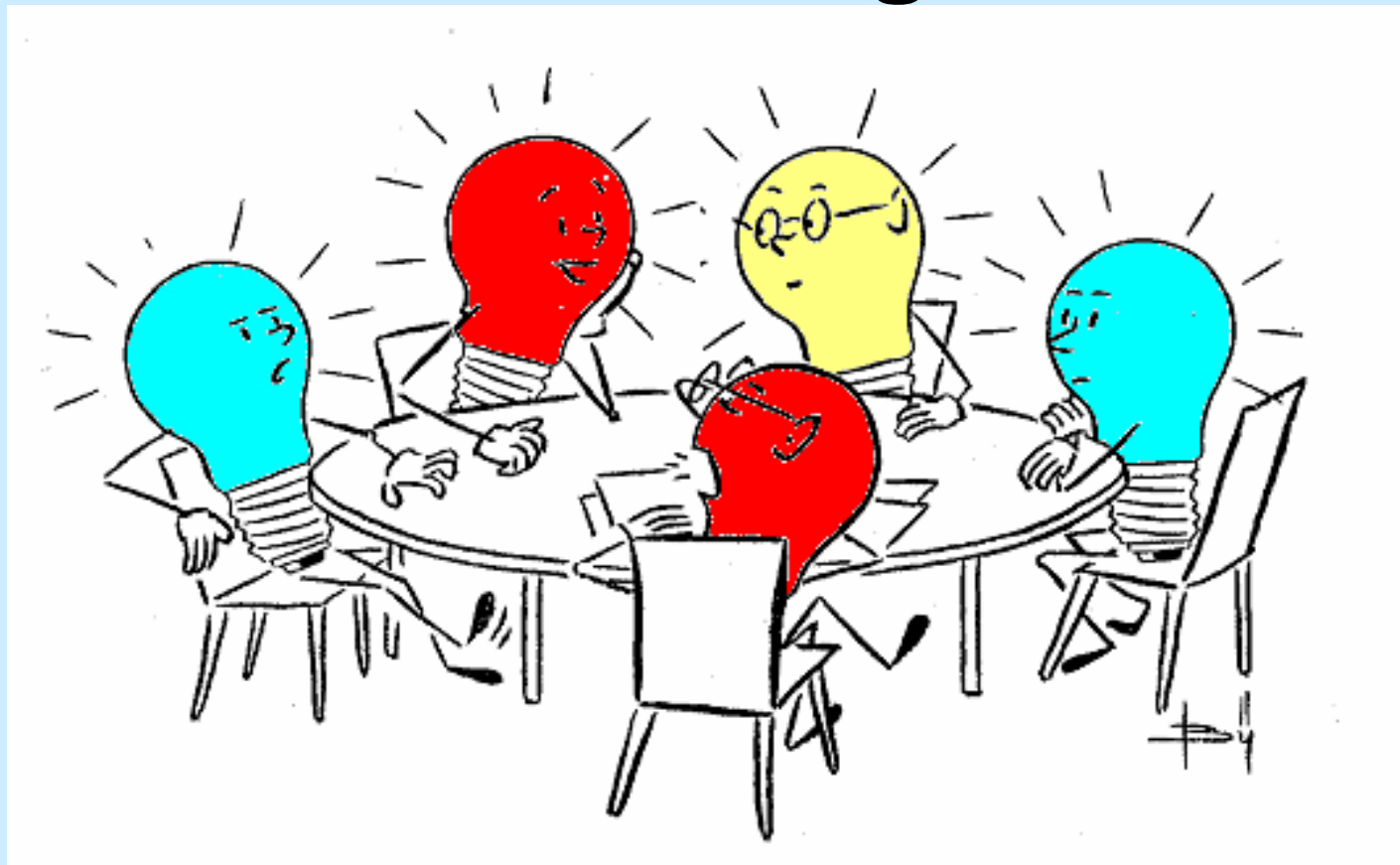


LWL prüft

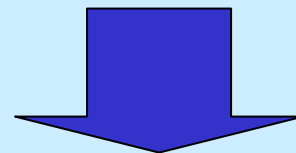


Und verschickt Einladung zum ...

...Clearing



Entscheidung: Ja, Hilfe im Ambulant Betreuten Wohnen



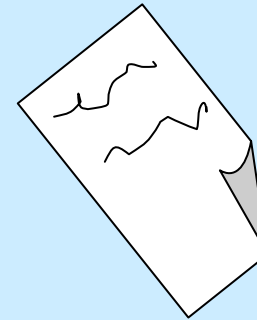
2.3 Feststellung des Bedarfs

2.4 Festsetzung der Fachleistungsstunden

- Ein Bedarf an ambulanten Wohnhilfen im Rahmen der Eingliederungshilfe ist gegeben
- Die Anzahl der Fachleistungsstunden wird bedarfsdeckend auf 4 Wochenstunden (208 Jahresbetreuungsstunden) festgesetzt



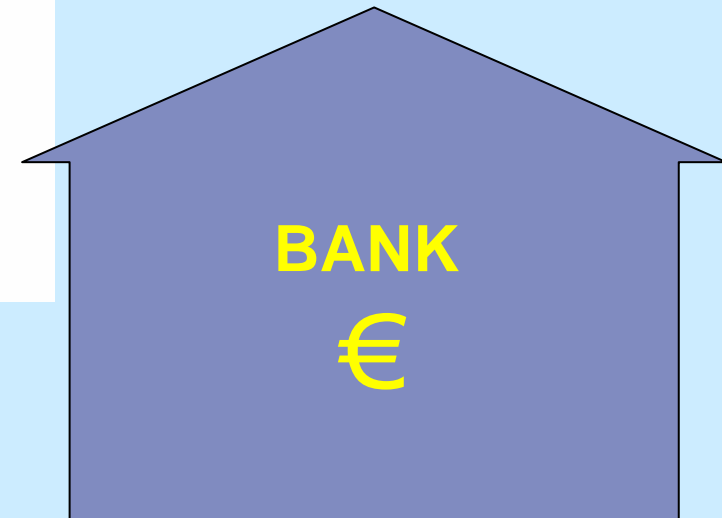
Zielvereinbarung



- Höhe des Persönlichen Budgets
- Regelungen zum Verwendungsnachweis
- Regelungen zur Mittelverwendung
- Regelungen zur Qualitätssicherung
- Regelungen zur Beendigung der Maßnahme



**LWL erteilt einen Bescheid und
überweist das Persönliche Budget**



④ Bescheiderteilung

LWL erteilt einen Leistungsbescheid über

- die Gewährung der Hilfe
- die Höhe der Hilfe
- die Dauer der Hilfe



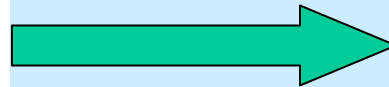


Freunde/Nachbarn



Ambulanter Dienst

€



Freizeit



Sport

Einkaufen der gewünschten Unterstützungen



Höhe des Persönlichen Budgets

Festgesetzt:

4 Fachleitungsstunden davon

- 2 professionelle Stunden a 48,30 €
= wöchentlich 96,60 €
- 2 Stunden nicht professionelle Hilfen
a 48,30 € minus 20% 38,64 €
wöchentlich 77,28 €



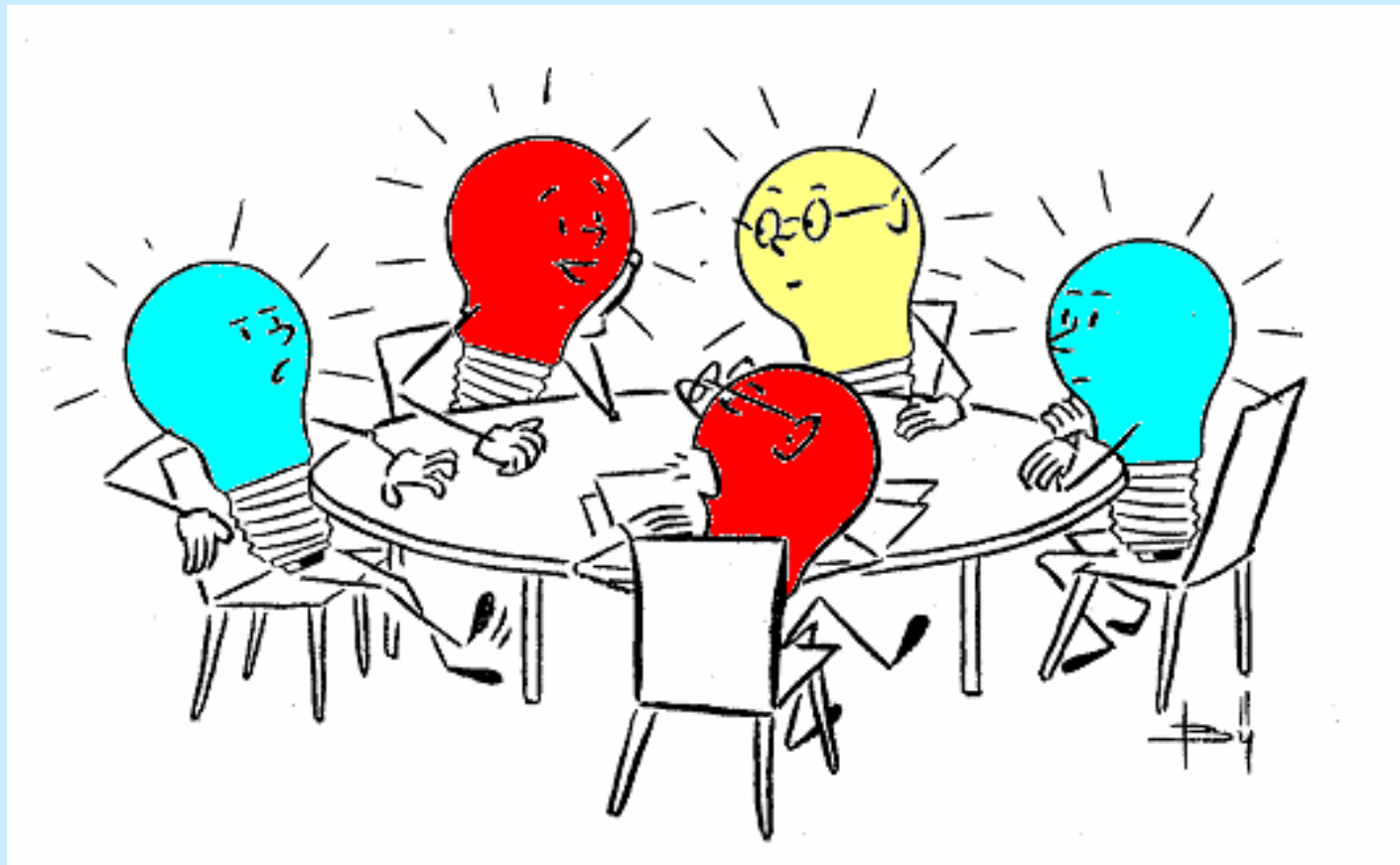
Monatliches Persönliches Budget

- $96,60 \times 4,33 = 418,27$ € prof. Hilfe
- $77,28 \times 4,33 = 334,62$ € nicht prof. Hilfe zuzüglich
50,00 € mtl. Pauschale

Ergibt insgesamt **802,89 € Pers.-Budget**

ggf. ergänzt durch

HzL oder Grundsicherung



Nach ½ Jahr Gespräch über den Verlauf der Maßnahme



⑥ Qualitätssicherung

Erfolgt durch

- halbjährliche Gespräche mit dem Budgetnehmer

Über

- den Verlauf der Maßnahme
- die Mittelverwendung
- Die Fortsetzung der Maßnahme

Persönliches Budget zum Auszug aus dem Wohnheim

Bewohner des Lebenshilfewohnheims Kurze Straße 36 b

Erhält derzeit Leistungen nach LT 10, HBG 1 (MP = 76,69 € täglich)

Ergebnis des LWL-Hilfeplanverfahrens:

7 Fachleistungsstunden pro Woche

Zzgl. Ambulante Pflegeleistungen, weil Pflegestufe 1

Teilbudget der Eingliederungshilfe 2 x 48, 30 € = 96,60 €

5 x 31,54 € = 157,70 €

Zzgl. Pauschale 50,00 €

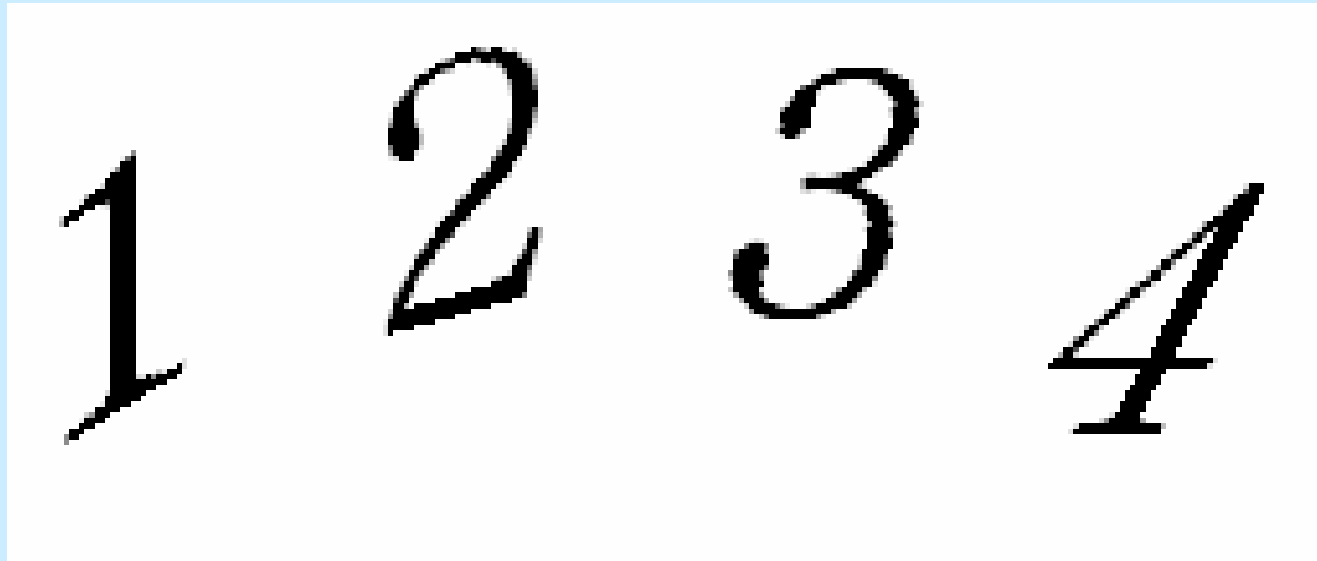
Gesamt = 304,30 €

Teilhabe am Arbeitsleben im Budget





Was ist neu ? 4 typische Beispielfälle





1

Die Budgetnehmer befinden sich in der zuständigen WfbM und beantragen die Übernahme der Kosten des Arbeitsbereiches als Persönliches Budget



Musterberechnung:

- Tagessatz pro Werk laut Vergütungsvereinbarung mal 365 Tage geteilt durch 12 = WfbM-Budget
 - LT 25, HbG 1 25,90 € x 365 : 12 = 787,79 €
 - + Fahrkosten Fahrdienst 250,00 €
 - + Arbeitsförderungsgeld 26,00 €
- Persönliche Budget 1.063,79 €**



2

**Die Budgetnehmer möchten sich innerhalb ihrer Region
eine WfbM ihrer Wahl aussuchende**



**Musterberechnung wie bei 1,
nur dass der Tagessatz der ausgesuchten WfbM genommen wird,**

mit folgenden Einschränkungen:

- ⊙ Nur angrenzende WfbMs
- ⊙ keine höheren Fahrtkosten
- ⊙ keine Überbelegungen



3

**Die Budgetnehmer wünscht die Werkstattleistungen
nicht vollzeit sondern teilzeit**



Musterberechnung

- Ausgehandelter Teilzeittagesatz oder prozentualer Anteil Tagessatz
x 365 Tage : 12 Monate
- + anteilige Fahrtkosten, maximal bisherige Fahrtkosten
- + Arbeitsförderungsgeld



4

Die Budgetnehmer möchten anstelle einer WfbM die Leistungen zur Teilhabe am Arbeitstleben von einem anderen Träger oder gar einem Betrieb



Keine Mehrkosten für
den Transport



oder



Zuständigkeit LWL nur in
Verbindung mit BeWO



Voraussetzungen:

- Muss ein adäquates Angebot zur WfbM mit vergleichbarer Qualität sein
- Keine Mehrkosten, maximal die Kosten einer WfbM-Betreuung abzüglich 20%
- Zuständigkeit des LWL ist nur bei gleichzeitigem BeWo gegeben
- Im Rahmen der Zielvereinbarung werden mit dem gewünschten Anbieter Vereinbarungen über Leistung und Qualität getroffen.